
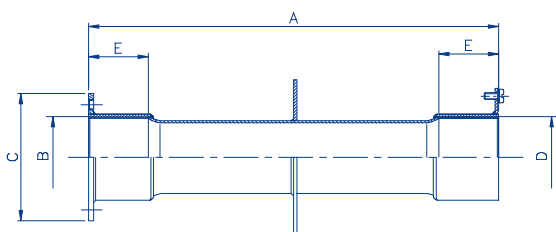


**BASENY PŁYTKOWANE – PRZEPUSTY MUROWE ZE STALI NIERDZEWNEJ LUB BRĄZU**
**Ze stali nierdzewnej dla dysz ściennych 1 1/2", proste**

Wykonane ze stali nierdzewnej AISI-304. Przód i tył gwintowane wewnątrz na 1 1/2".

	Kod	Cena EUR	Waga kg	Objętość m <sup>3</sup>
Długość: 240 mm	00327 	61,40	0.7	0.003
Długość: 340 mm	00328	63,56	0.8	0.005



Dimensions	Models	
	00327	00328
A	240	340
B	1 1/2"	1 1/2"
C	74	74
D	1 1/2"	1 1/2"
E	35	35


**Z brązu dla dyszy dennej 2", kątowny 90°**

Przód i tył gwintowane wewnątrz na 2".

	Kod	Cena EUR	Waga kg	Objętość m <sup>3</sup>
Długość: 300 mm	3880050	147,10	-	-


**BASENY PŁYTKOWANE – AKCESORIA DO ZIMOWANIA**
**Korki do dyszy**

Do zabezpieczenia dysz w zimie.

	Kod	Cena EUR	Waga kg	Objętość m <sup>3</sup>
Dla dysz 1 1/2"	06211	8,51	-	-
Dla dysz 2"	06212	10,94	-	-


**Zatyczki do skimmerów**


Zabezpieczają skimmery przed mrozem. Posiadają jednocześnie 2 gwinty przyłączeniowe o średnicach 1" i 2".

	Kod	Cena EUR	Waga kg	Objętość m <sup>3</sup>
	06210 	3,66	0.10	0.093


**Akcesoria do zimowania**

Długość: 50 cm. Standardowym kolorem jest czarny. Poniższe kolory dostępne są na specjalne zamówienie.

- CLO2 ciemnoniebieski
- CLO8 jasnoniebieski
- CLO3 zielony
- CL17 karmazynowy

	Kod	Cena EUR	Waga kg	Objętość m <sup>3</sup>
CLO1 czarny (standardowy)	00148 	na zapytanie	14.8 / 5 szt.	0.25

