

BASENY PŁYTKOWANE - ODPIŁYWY DENNE

Wszystkie kratki wierzchnie odpływów dennych wykonanych z plastiku są odporne na działanie promieni UV. Zgodnie z normą UNE 13451-1 w basenach publicznych wymagane są:

- Prędkość przepływu: 0.5 m/s
- Maksymalna prędkość zasysania: 1.5 m/s
- Minimalny odstęp pomiędzy odpływami: >2 m

Dla zapewnienia maksymalnego bezpieczeństwa zaleca się używanie systemu alarmowego WARNER (str. 289), wykrywającego nagłe skoki ciśnienia na elementach ssawnych i automatycznie wyłączającego pompy na tych obiegach.

Okrągły, Ø270 mm



Wykonany w całości z białego ABS. Przyłącze boczne 2" gwintowane wewnątrz, z możliwością zamknięcia od wewnątrz dla przeprowadzenia testu ciśnieniowego. Przyłącze dolne 1 1/2" zaślepione lub (po wybicciu) do połączenia z zaworem hydrostatycznym i rurką odpowietrzającą. Średnica rusztu: Ø250 mm. Maksymalny przepływ: 13 m³/h.

Kod	Cena EUR	Waga kg	Objętość m ³
01466	23,59	5.0 / 4 szt.	0.045

Okrągły



Korpus i ruszt wykonane z białego ABS. Ruszt przytwierdzany na śrubki. Maksymalny przepływ: 13 m³/h. Przyłącze boczne: 2" gwint wewnętrzny.

Kod	Cena EUR	Waga kg	Objętość m ³
01467	13,75	2.8 / 4 szt.	0.028

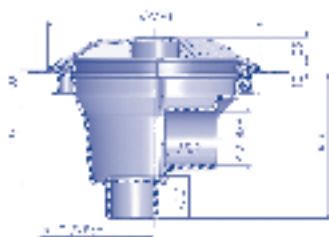
Okrągły, Ø200 mm z pokrywą antywirową



Wykonany z ABS. Przyłącze boczne: 2" gwint wewnętrzny. Przyłącze dolne: 1 1/2" zaślepione (do wybiccia). Maksymalny przepływ: 13 m³/h.

Odpływ denny z pokrywą antywirową

Kod	Cena EUR	Waga kg	Objętość m ³
27837	16,63	2.807	0.028

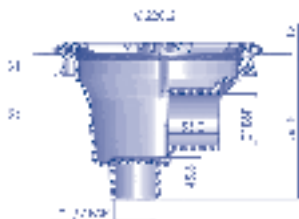


BASENY PŁYTKOWANE - ODPŁYWY DENNE
Okrągły, Ø200 mm z płaskim rusztem

Wykonany z ABS. Przyłącze boczne: 2" gwint wewnętrzny. Przyłącze dolne: 1 1/2" zaślepione (do wybicia). Maksymalny przepływ: 13 m³/h.

Odpyw denny z płaskim rusztem

Kod	Cena EUR	Waga kg	Objętość m ³
27839 	13,75	2.651	0.028


Kwadratowy 210 x 210 mm

Przyłącze boczne 2" gwint wewnętrzny. Korpus i ruszt wykonane z białego ABS. Ruszt przytwierdzany na śrubki. Maksymalny przepływ: 13 m³/h. Wymiary 210 x 210 mm.



Kod	Cena EUR	Waga kg	Objętość m ³
00258 	16,63	4.0 / 4 szt.	0.044

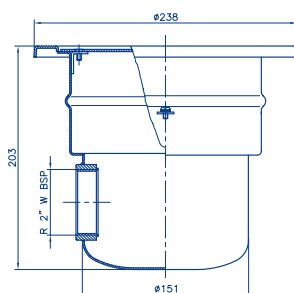

Okrągłe ze stali nierdzewnej

Przyłącze boczne 2" gwint wewnętrzny. Wykonany ze stali nierdzewnej AISI-316. Ruszt przytwierdzany na śrubki. Maksymalny przepływ: 13 m³/h.

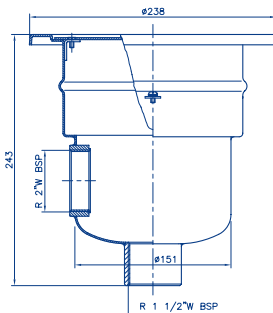
Z przyłączem bocznym 2"

Z przyłączem bocznym 2" i dolnym 1 1/2"

Kod	Cena EUR	Waga kg	Objętość m ³
00268 	203,40	2.56	0.02
26196 	346,67	2.80	0.02



00268



26196



BASENY PŁYTKOWANE - ODPŁYWY DENNE



Kwadratowy ze stali nierdzewnej



Przyłącze boczne: 2" gwint wewnętrzny. Wykonany ze stali nierdzewnej AISI-316. Posiada antywirową pokrywę. Może być montowany w basenach foliowanych i prefabrykowanych stosując zestaw uszczelkowy 00276. Maksymalny zalecany przepływ: 6 m³/h.

	Kod	Cena EUR	Waga kg	Objętość m ³
Przyłącze boczne: 2" gwint wewnętrzny	00269	104,01	1.14	0.01



Kwadratowy, korpus z ABS – ruszt ze stali nierdzewnej

Przyłącze boczne: Ø63mm/do wklejenia rury Ø50mm. Korpus wykonany z białego ABS a pokrywa ze stali nierdzewnej. Maksymalny przepływ: 7 m³/h.

	Kod	Cena EUR	Waga kg	Objętość m ³
	00259	18,16	1.14	0.01



Kwadratowe, z poliestru i włókna szklanego, 330 x 330 mm

Wykończone żelkotem, z możliwością instalacji zaworu hydrostatycznego.



	Kod	Cena EUR	Waga kg	Objętość m ³
Ruszt ze stali nierdzewnej AISI-316				
Przyłącza do klejenia	Ruszt	Przepływ		
Ø 75 mm	AISI-316	16 m ³ /h	20282	228,25
Ø 90 mm	AISI-316	22 m ³ /h	20283	233,78
Ø 110 mm	AISI-316	33 m ³ /h	20284	238,77

Ruszt z ABS odporny na działanie promieni UV

Przyłącza do klejenia	Ruszt	Przepływ				
Ø 75 mm	Plastik	16 m ³ /h	22359	134,28	4.5	0.034
Ø 90 mm	Plastik	22 m ³ /h	22360	137,29	4.5	0.034
Ø 110 mm	Plastik	33 m ³ /h	22361	145,77	4.5	0.034
Ø 125 mm	Plastik	43 m ³ /h	22362	155,80	4.5	0.034



Maksymalny zalecany przepływ: zgodnie z normą EN-13451-1.

BASENY PŁYTKOWANE - ODPŁYWY DENNE

Kwadratowe, z poliestru i włókna szklanego, 515 x 515 mm

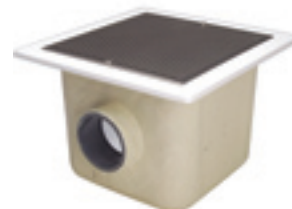
Wykończenie żelkotem. Z możliwością instalacji zaworu hydrostatycznego.

			Kod	Cena EUR	Waga kg	Objętość m ³
Ruszt ze stali nierdzewnej AISI-316, szczeliny <8mm						
Przyłącza do klejenia	Ruszt	Przepływ				
Ø 110 mm	AISI-316	33 m ³ /h	20285	317,59	11.5	0.132
Ø 125 mm	AISI-316	43 m ³ /h	20286	322,47	11.5	0.132
Ø 140 mm	AISI-316	54 m ³ /h	20287	330,01	11.5	0.132
Ø 160 mm	AISI-316	70 m ³ /h	20288	340,04	11.5	0.132
Ø 200 mm	AISI-316	100 m ³ /h	20289	366,51	11.5	0.132

Ruszt z ABS

Przyłącza do klejenia	Ruszt	Przepływ				
Ø 110 mm	Plastik	33 m ³ /h	28709	321,96	11.5	0.132
Ø 125 mm	Plastik	43 m ³ /h	28710	325,61	11.5	0.132
Ø 140 mm	Plastik	54 m ³ /h	28711	332,67	11.5	0.132
Ø 160 mm	Plastik	70 m ³ /h	28712	338,49	11.5	0.132
Ø 200 mm	Plastik	100 m ³ /h	28713	369,78	11.5	0.132

Maksymalny zalecany przepływ: zgodnie z normą EN-13451-1.


Zestaw: odpływ kwadratowy z systemem przeciw zasysaniu + pokrywa antywirowa
Fina

Zestawy odpływów dennych (ruszt z plastiku) z pokrywami antywirowymi.

	Kod	Cena EUR	Waga kg	Objętość m ³
Z odpływem o wymiarach 330 x 330 mm				
Zestaw z przyłączami Ø 75 mm	28666	275,30	-	-
Zestaw z przyłączami Ø 90 mm	28706	280,15	-	-
Zestaw z przyłączami Ø 110 mm	28707	282,03	-	-
Zestaw z przyłączami Ø 125 mm	28708	286,85	-	-
Z odpływem o wymiarach 515 x 515 mm				
Zestaw z przyłączami Ø 110 mm	28665	600,49	-	-
Zestaw z przyłączami Ø 125 mm	28702	604,21	-	-
Zestaw z przyłączami Ø 140 mm	28703	611,49	-	-
Zestaw z przyłączami Ø 160 mm	28704	617,41	-	-
Zestaw z przyłączami Ø 200 mm	28705	649,64	-	-

